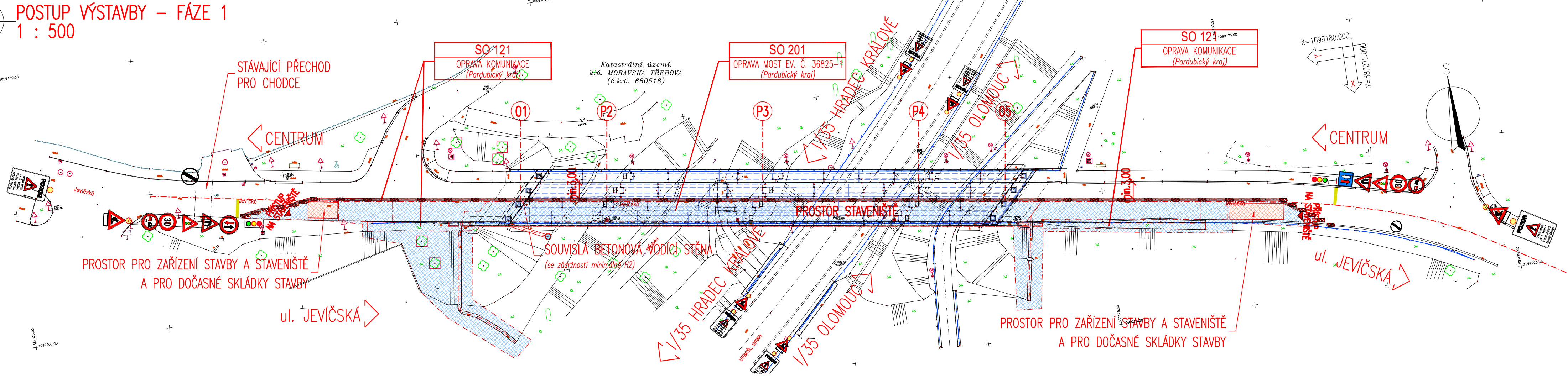


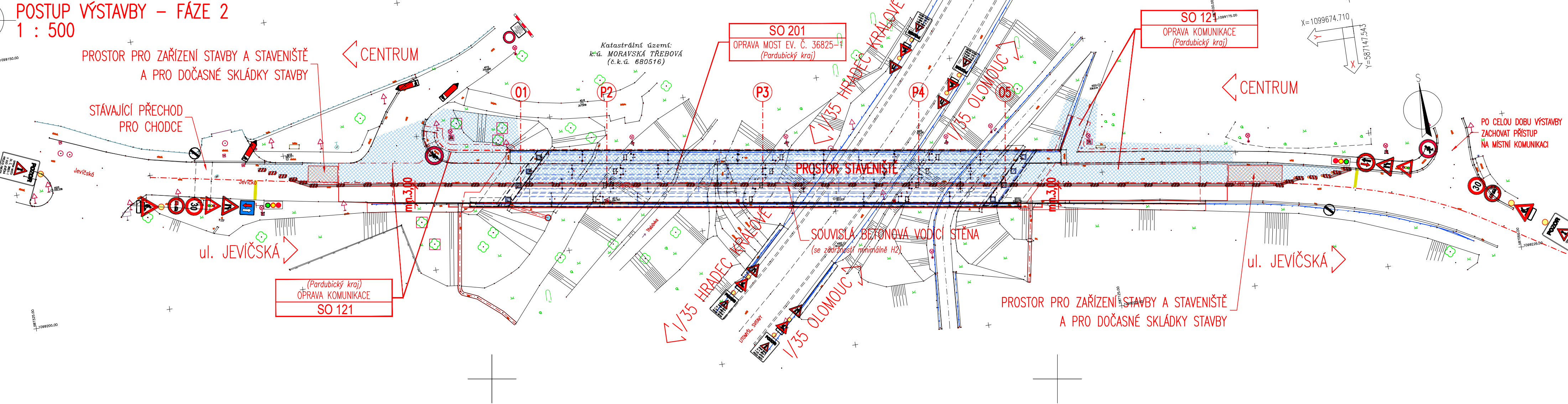
FAZE 1  
schéma

POSTUP VÝSTAVBY – FAZE 1  
1 : 500



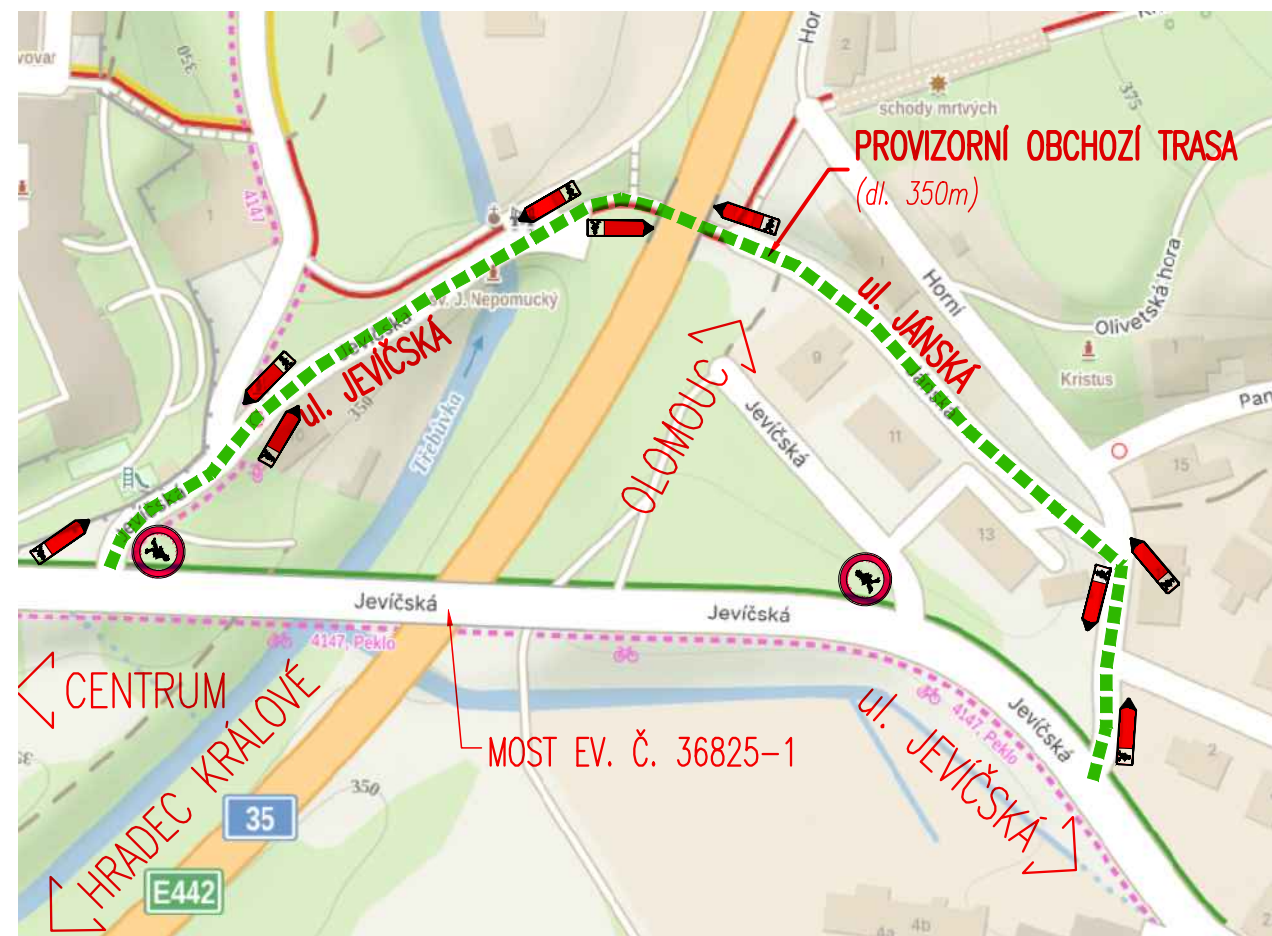
FAZE 2  
schéma

POSTUP VÝSTAVBY – FAZE 2  
1 : 500



FAZE 2  
schéma

PROVIZORNÍ OBCHOZÍ TRASA – FAZE 2  
NÁHRADNÍ OBCHOZÍ TRASA PRO PĚŠÍ



POZNÁMKY – POSTUP VÝSTAVBY:

FAZE 0 – PŘÍPRAVNÁ FAZE:

- \* V RÁMCI TĚTO FAZE BUDE PROVEDENY PŘÍPRAVNÉ PRÁCE (vyčištění i.s., ochrana stromů apod.)
- \* BEZ DOPRAVNÍCH OMEZENÍ NA KOMUNIKACI III/36825 A I/35.
- \* DOBA TRVÁNÍ FAZE 0: 0,5 měsíce (2 týdny)

FAZE 1 – STAVENIŠTĚ VPRAVO:

- \* PROVOZ BUDE PŘEVEDEN KYVADLOVĚ JEDNÍM JÍZDNÍM PRUHEM (vlevo) MINIMÁLNÍ ŠÍŘKY 3,00m;
- \* PROSTOR STAVENIŠTĚ BUDE OD DOPRAVNÍHO PROSTORU KOMUNIKACE III/36825 OCHRÁNĚN/ZAJIŠTĚN/ODDĚLEN SOUVISLOU BETONOVOU VODICÍ STĚNOU (betonové svodidlo se zdárností minimálně H2)
- \* PĚŠÍ PROVOZ BUDE PŘEVEDEN PO LEVOSTRANNÉM CHODNÍKU STÁVAJÍCÍM ZPŮSOBEM
- \* PRO VYBUDOVÁNÍ PROVIZORNÍ PRACOVNÍ PLOŠNY NA MOSTĚ BUDE NUTNĚ KRÁTKODOBĚ DOPRAVNÍ OMEZENÍ NA KOMUNIKACI I/35 O VÍKENDU (pracovní místo – zřízení vozovky při zachování provozu v obou směrech).
- \* DOPRAVNÍ OMEZENÍ NA KOMUNIKACI III/36825: 2,5 měsíce (10 týdnů)
- \* DOPRAVNÍ OMEZENÍ NA KOMUNIKACI I/35: (3+3) dny
- \* DOBA TRVÁNÍ FAZE 1: 2,5 měsíce (10 týdnů)

FAZE 2 – STAVENIŠTĚ VLEVO:

- \* PROVOZ BUDE PŘEVEDEN KYVADLOVĚ JEDNÍM JÍZDNÍM PRUHEM (vpravo) MINIMÁLNÍ ŠÍŘKY 3,00m;
- \* PROSTOR STAVENIŠTĚ BUDE OD DOPRAVNÍHO PROSTORU KOMUNIKACE III/36825 OCHRÁNĚN/ZAJIŠTĚN/ODDĚLEN SOUVISLOU BETONOVOU VODICÍ STĚNOU (betonové svodidlo se zdárností minimálně H2)
- \* PĚŠÍ PROVOZ BUDE PŘEVEDEN PO PROVIZORNÍ OBCHOZÍ TRASE VEDENÉ ULICEMI JEVIŠSKÁ A JÁNSKÁ.
- \* PRO VYBUDOVÁNÍ PROVIZORNÍ PRACOVNÍ PLOŠNY NA MOSTĚ BUDE NUTNĚ KRÁTKODOBĚ DOPRAVNÍ OMEZENÍ NA KOMUNIKACI I/35 O VÍKENDU (pracovní místo – zřízení vozovky při zachování provozu v obou směrech).
- \* DOPRAVNÍ OMEZENÍ NA KOMUNIKACI III/36825: 2,5 měsíce (10 týdnů)
- \* DOPRAVNÍ OMEZENÍ NA KOMUNIKACI I/35: (3+3) dny
- \* DOBA TRVÁNÍ FAZE 2: 2,5 měsíce (10 týdnů)

FAZE 3 – DOKONČOVACÍ FAZE:

- \* ODSTRANĚNÍ ZAŘÍZENÍ STAVENIŠTĚ, DOKONČOVACÍ PRÁCE.
- \* BEZ DOPRAVNÍCH OMEZENÍ NA KOMUNIKACI III/36825 A I/35.
- \* DOBA TRVÁNÍ FAZE 3: 0,5 měsíce (2 týdny)

POZNÁMKY – DOBA VÝSTAVBY, TRVÁNÍ DOPRAVNÍCH OMEZENÍ:

\* PŘEDPOKLÁDANÁ DOBA TRVÁNÍ DOPRAVNÍCH OMEZENÍ:

|                        |        |                                       |
|------------------------|--------|---------------------------------------|
| – KOMUNIKACE III/36825 | CELKEM | 0,4+2,5+2,5+0,0 = 5 měsíců (20 týdnů) |
| – KOMUNIKACE I/35      | CELKEM | (3+3)+(3+3) = 6 dnů                   |

\* PŘEDPOKLÁDANÁ CELKOVÁ DOBA VÝSTAVBY :

0,5 měsíce + 2,5 měsíce + 2,5 měsíce + 0,5 měsíce = 6 měsíců (24 týdnů)

LEGENDA STÁVAJÍCÍCH INŽENÝRSKÝCH SÍTÍ:

- – – – – SÍŤOVACÍ VEDENÍ PODZEMNÍ – CETIN a.s. (neprovozovaná síť)
- – – – – SÍŤOVACÍ VEDENÍ PODZEMNÍ – CETIN a.s. (zaměřený průběh metalického kabelu)
- – – – – SÍŤOVACÍ VEDENÍ PODZEMNÍ – CETIN a.s. (zaměřený průběh optického kabelu, HOPE trubky nebo souběh opt. a metal. kabelu)
- – – – – SÍŤOVÉ VEDENÍ PODZEMNÍ NN – CETIN a.s. (NN příloha, území s NN přípravou CETN)
- – – – – STÁVAJÍCÍ EL. NN VEDENÍ PODZEMNÍ (do 1kV) – ČEZ Distribuce a.s.
- – – – – STÁVAJÍCÍ EL. NN VEDENÍ NADZEMNÍ (do 1kV) – ČEZ Distribuce a.s.
- – – – – STÁVAJÍCÍ EL. VN VEDENÍ PODZEMNÍ (do 35kV) – ČEZ Distribuce a.s.
- – – – – PODZEMNÍ SÍŤ PLYNOVOD – GasNet s.r.o.
- – – – – EL. VEDENÍ PODZEMNÍ NN–VO (do 1kV) – TECHNICKÉ SLUŽBY MORAVSKÁ TŘEBOVÁ
- – – – – VODOVODNÍ POTRUBÍ – VHOS a.s.
- – – – – KANALIZAČNÍ POTRUBÍ – VHOS a.s.

SEZNAM STAVEBNÍCH OBJEKTŮ:

- SO 121 – OPRAVA KOMUNIKACE III/36825
- SO 182 – DOČASNÁ DOPRAVNÍ OPATŘENÍ
- SO 201 – OPRAVA MOST EV. Č. 36825–1

LEGENDA – STÁVAJÍCÍ STAV:

- – – – – STÁVAJÍCÍ STAV
- – – – – STÁVAJÍCÍ STAV – BUDOVY
- – – – – HRANICE PARCEL DLE KATASTRÁLNÍ MAPY
- – – – – HRANICE KATASTRÁLNÍCH ŮZEMÍ
- – – – – PARCELNÍ ČÍSLO DLE KATASTRÁLNÍ MAPY

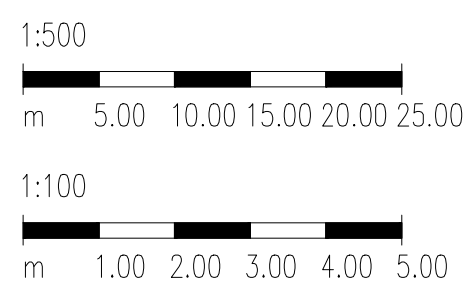
LEGENDA – NAVRHOVANÝ STAV:

- – – – – NAVRHOVANÝ STAV
- – – – – OBNOVA MOSTNÍHO ODVODŇOVAČE
- – – – – OCHRANA STROMŮ (dle ČSN 83 9061)

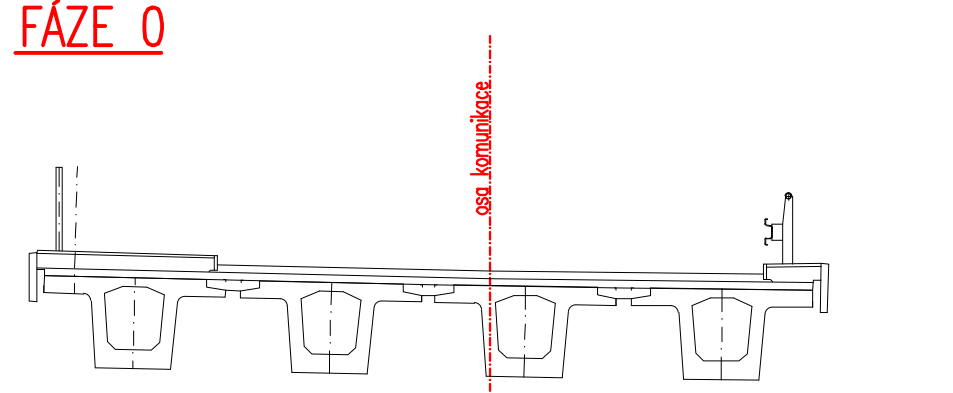
LEGENDA ZÁBORŮ STAVBY:

- – – – – DOČASNÝ ZÁBOR STAVBY (= obvod staveniště)
- – – – – (po dobu výstavby do 12 měsíců)

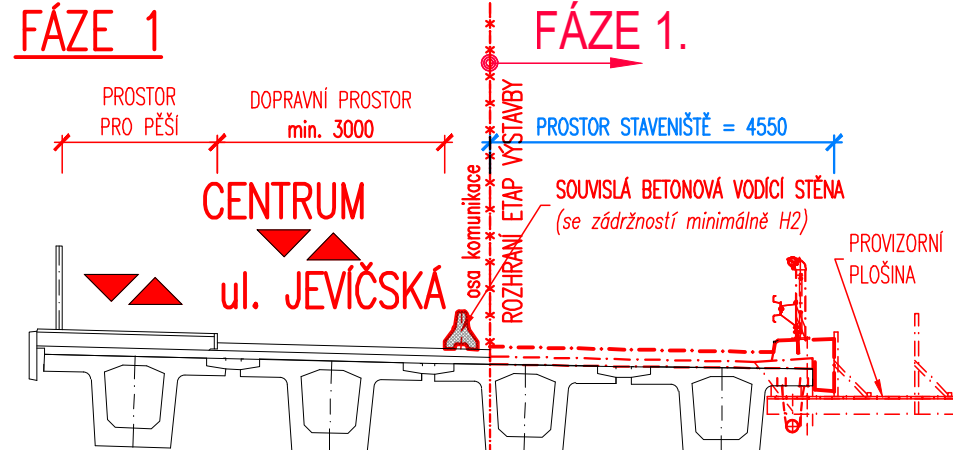
MĚŘITKO:



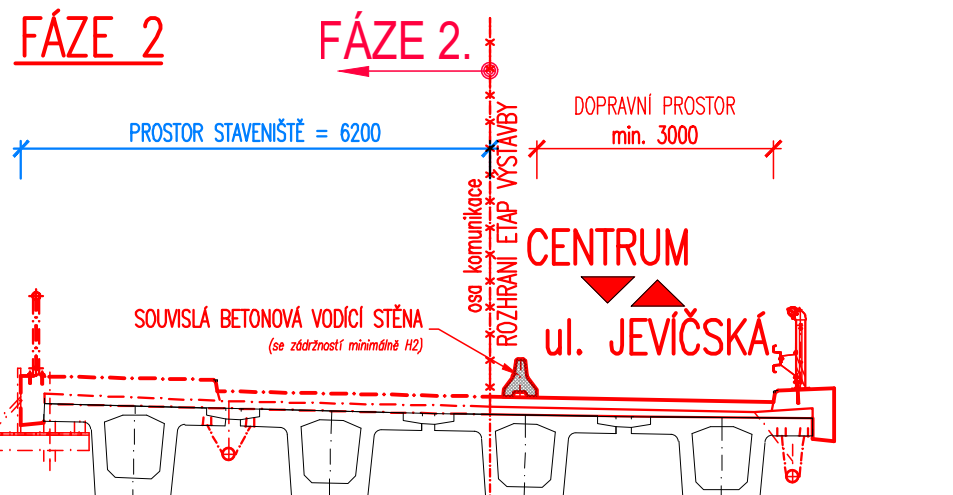
1,130 B  
PŘÍČNÝ ŘEZ – FAZE 0  
1 : 100



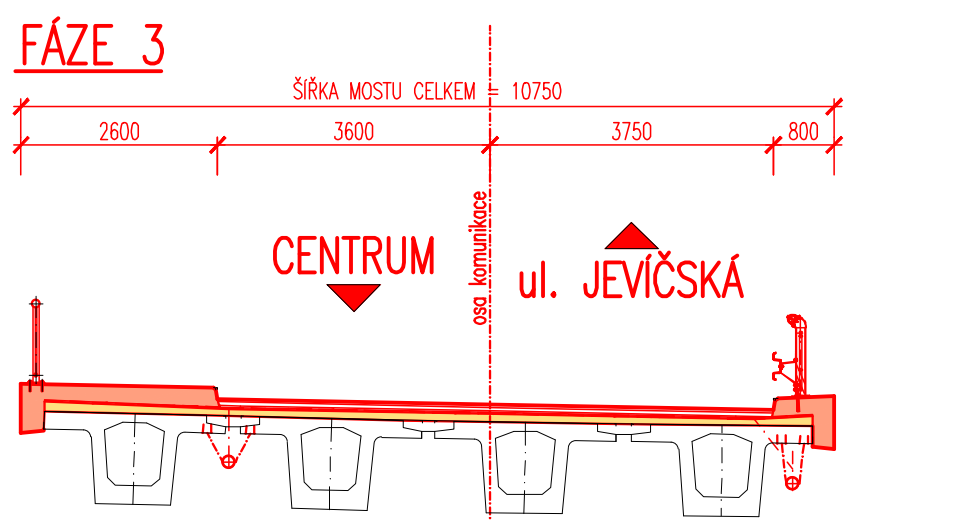
1,130 B  
PŘÍČNÝ ŘEZ – FAZE 1  
1 : 100



1,130 B  
PŘÍČNÝ ŘEZ – FAZE 2  
1 : 100



1,130 B  
PŘÍČNÝ ŘEZ – FAZE 3  
1 : 100



POZNÁMKY – OBECNĚ:

- AUTOMOBILOVÝ PROVOZ Z KOMUNIKACE III/36825 BUDE PO DOBU VÝSTAVBY PŘEVEDEN PŘES PROSTOR STAVENIŠTĚ VYMEZENÝM PROSTOREM MINIMÁLNÍ ŠÍŘKY 3,00m;
- PĚŠÍ PROVOZ BUDE PŘES PROSTOR STAVENIŠTĚ PŘEVEDEN DLE DANÉ FAZE VÝSTAVBY:
  - \* FAZE 0+3: Stávajícím způsobem přes most po levostanném chodníku.
  - \* FAZE 1: Stávajícím způsobem přes most po levostanném chodníku.
  - \* FAZE 2: Po obchozí trase dl. 350 m vedené souběžně s mostem ulicemi Jánská a Jevišská.
- PŘÍSTUP NA STAVENIŠTĚ BUDE ZAJIŠTĚN Z PROSTORU OBOU PŘEDMOSTÍ KOMUNIKACE III/36825.
- CELÝ PROSTOR STAVENIŠTĚ BUDE NA SVĚM OBVODU OČINNĚ A SOUVISLE ZAJIŠTĚN PROTI VSTUPU NEOPRAVNĚNÝCH OSOB.
- \* Např. oplocením v. 1,80m.
- NÁVRH DOČASNÝCH DOPRAVNÍCH OPATŘENÍ PROVEDEN (dle TP 65, dle TP 133, dle manuálu RSD "Příručka pro označování pracovních míst na dálnicích a silnicích V. díl – schémata S – Směrově nerozdělené komunikace mimo obec").
- AUTOMOBILOVÝ PROVOZ BUDE PŘES MOST PŘEVEDEN KYVADLOVĚ JEDNÍM JÍZDNÍM PRUHEM A BUDE ŘÍZEN PRACOVNÍKY STAVBY A POMOCÍ PŘENOSNÝCH SEMAFOROVÝCH SOUPRAV S FUNKCÍ DYNAMICKÉHO ŘÍZENÍ DLE INTENZITY PROVOZU.

C.4.  
PDPS

|   |                           |                        |                                       |
|---|---------------------------|------------------------|---------------------------------------|
| SOUŘADNICOVÝ SYSTÉM: S–JTSK   |                           | VÝŠKOVÝ SYSTÉM: BpV    |                                       |
| KRESLIL:  | KOLEKTIV                  | ZPRACOVAL:             | ING. FRANTIŠEK DOUBRAVSKÝ             |
| TECHNICKÁ KONTROLA:   | ING. JAN BURSA            | ZODPOVĚDNÝ PROJEKTANT: | ING. JAN BURSA                        |
| HLAVNÍ PROJEKTANT:  | ING. FRANTIŠEK DOUBRAVSKÝ | OKRES: SVITAVY         | OBEC: MORAVSKÁ TŘEBOVÁ                |
| KRAJ: PARDUBICKÝ  | OKRES: SVITAVY            | OBEC: MORAVSKÁ TŘEBOVÁ | STUPEŇ: PDPS                          |
| INVESTOR: PARDUBICKÝ KRAJ, KOMENSKÉHO NÁMĚSTÍ 125, 532 11 PARDUBICE | ZAK.ČÍSLO: 3417–25–3      |                        | ARCHIVNÍ ČÍSLO: 3417                  |
| AKCE: MOST EV. Č. 36825–1 MORAVSKÁ TŘEBOVÁ                          | DATUM: 10/2025            |                        | FORMÁT: A4                            |
|   | MĚŘÍTKO: 1 : 500; 100     |                        | ČÍSLO SOUPRAVY: ČÍSLO PŘÍLOHY: C.4.2. |
| OBSAH: SITUACE STAVENIŠTĚ, DIO STAVENIŠTĚ                           |                           |                        |                                       |